

Ce document doit être lu conjointement avec le prospectus et le DICI qui sont disponibles sur notre site internet www.elevacapital.com.

Les performances passées ne préjugent en rien des performances futures. L'OPC ne bénéficie d'aucune garantie ni protection, il se peut donc que le capital initialement investi ne soit pas intégralement restitué.

Objectif et approche d'investissement

- Obtenir les meilleures performances ajustées du risque à long terme
- Horizon d'investissement à moyen terme
- Investissements principalement en actions et en instruments apparentés aux actions de la zone euro.
- Gestion de conviction utilisant une approche bottom-up pour la sélection des titres, avec un poids actif élevé (plus de 80%) et un tracking error d'environ 6%
- Approche active, flexible et pragmatique, sans biais structurels de style, de pays, de secteur et de capitalisation boursière
- Utilisation d'une vision macroéconomique pour orienter le positionnement du portefeuille

Caractéristiques du fonds

Gérant : Eric Bendahan

Structure Légale : Luxembourg SICAV - UCITS V

Date de lancement du fonds : 10 Juillet 2017

Encours sous gestion : 216 701 273 €

Dernière valeur liquidative : au 30/11/2018

Part R (EUR) acc. : 98.67 €

Part R (GBP) acc. (hedged) : 93.97 GBP

Politique de dividendes :

Part R (EUR) acc. : Accumulation

Part R (GBP) acc. (hedged) : Accumulation

Indice de référence : EURO STOXX Index (Net Return)

Code ISIN & Bloomberg :

Part R (EUR) acc. : LU1616922123 | EESEREA LX

Part R (GBP) acc. (hedged) : LU1616922396 | EESRGA1 LX

Date de lancement de la part :

Part R (EUR) acc. : 10 Juillet 2017

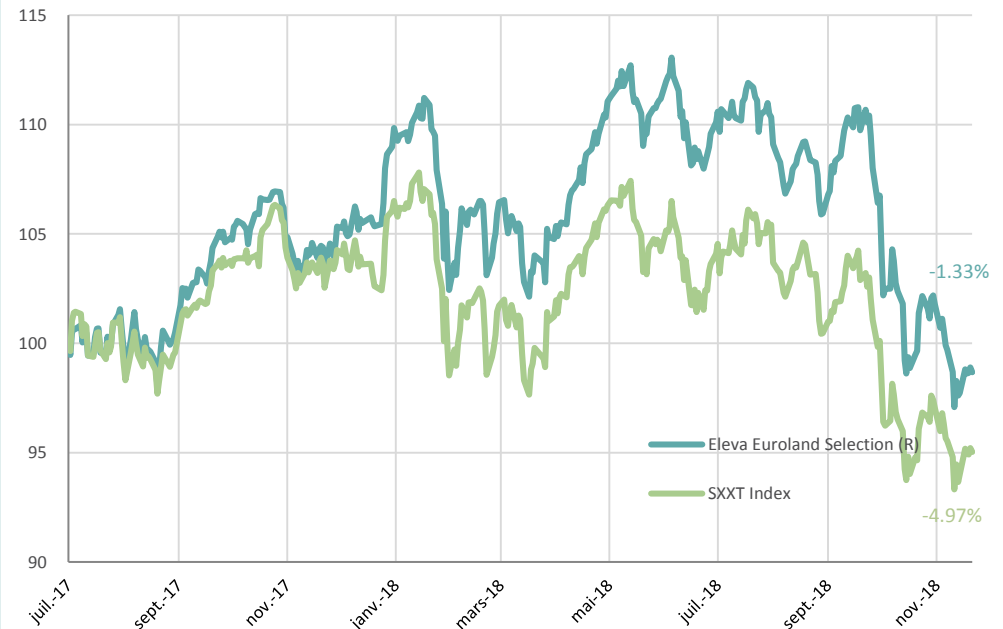
Part R (GBP) acc. (hedged) : 2 Août 2017

Enregistrement (R EUR acc.) : CH, DK, FI, FR, GB, IS, LU, NL, NO, PT, SE, SG

La liste des pays autorisant la commercialisation des différentes parts est définie dans le prospectus.

Eligible au PEA : OUI

Performances



Source: ELEVA Capital, Bloomberg

Calendaires*

	Compartiment	Indice
2017	5.35%	2.61%
2018	-6.34%	-7.39%

Performances*

	Compartiment	Indice
1 mois	-2.67%	-1.09%
2 mois	-10.09%	-7.64%
3 mois	-8.96%	-7.85%
6 mois	-9.95%	-7.87%
Depuis création	-1.33%	-4.97%

(* Part I (EUR) acc : lancement de la part le 10/07/17)

Commentaires de gestion

Les marchés sont restés sous pression en novembre, sous l'effet conjugué de révisions à la baisse des bénéfices, d'une chute du prix du pétrole et d'incertitudes sur le plan de la guerre commerciale. ELEVA European Selection a perdu 2.67%, soit une sous-performance de 159 bps par rapport à son indice de référence.

La répartition sectorielle a eu un impact négatif au cours du mois, principalement en raison de la sous-pondération sur les Utilities et de la sur-pondération sur les valeurs technologiques. La sélection de titres a également été négative, en particulier dans l'énergie et les valeurs industrielles. Le portefeuille a été affecté par la surperformance des *méga-cap* européennes dans presque tous les secteurs et par la rotation brutale qui a affecté les moyennes et grandes capitalisations orientées vers la croissance. Les sociétés de services pétroliers (**Applus**, **Saipem**) ont été soumises à une forte pression à la vente, conséquence de la chute des prix du pétrole. Les entreprises de matériaux ont également chuté, malgré une plus grande résistance des produits de base (**UPM Kymmene**). Néanmoins, les *méga-cap* défensives ont affiché une performance positive ce mois-ci. **Raiffeisen** a surperformé grâce à une publication de résultats solides.

Nous continuons de maintenir un biais croissance dans le Fonds. À ce stade, nous ne voyons pas de signes d'amélioration de nos indicateurs avancés, ce qui doit être relativisé par un contexte de valorisation attractif pour les actions européennes.

Depuis son lancement, ELEVA Euroland Selection est en baisse de 1.33%, soit une surperformance de 364 points de base par rapport à l'EURO STOXX (SXXT).

Gérant du fonds

Eric Bendahan est le gérant des fonds Eleva European Selection, Eleva Euroland Selection et Eleva Absolute Return Europe. Avant de fonder Eleva Capital, Eric a travaillé pendant neuf ans à la Banque Syz & Co, où il gérait les fonds Oyster European Opportunities et Oyster European Selection. Eric est diplômé de l'ESSEC Paris et titulaire du CFA.

Administration du Fonds

Administration :

Brown Brothers Harriman (Luxembourg) S.C.A.

Agent de transfert :

Brown Brothers Harriman (Luxembourg) S.C.A.

Banque dépositaire :

Brown Brothers Harriman (Luxembourg) S.C.A.

Auditeur :

PricewaterhouseCoopers

Société de gestion :

Lemanik Asset Management S.A.

Heure limite de souscription / rachat :

12:00 CET

Date de valeur de souscription / rachat :

T+2

Frais

Frais de souscription : Jusqu'à 3%

Frais de rachat : 0%

Frais de gestion : 0,9%

Frais de performance : 10% de la surperformance par rapport au EURO STOXX Index Net Return (SXXT)

Autres frais : D'autres frais peuvent être prélevés sur ce compartiment. Le détail des frais est exposé dans le prospectus du fonds.

Gestionnaire

Nom de la Société :

ELEVA Capital SAS

Adresse :

15 avenue Matignon, 75008 Paris

Téléphone :

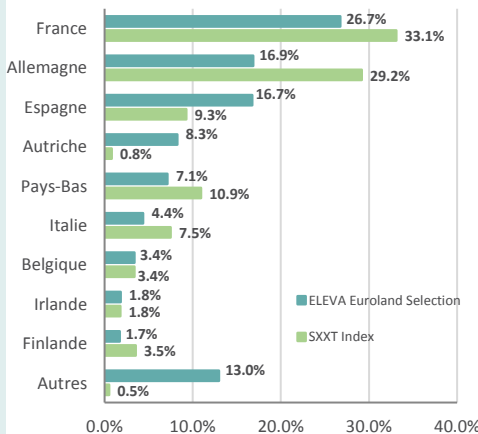
+33(0) 1 86 26 68 25

Contact :

Axel Plichon, Head of Business Development
axel.plichon@elevacapital.com

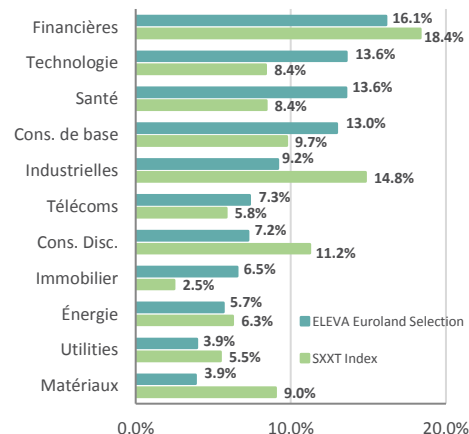
Analyse de portefeuille

Répartition géographique



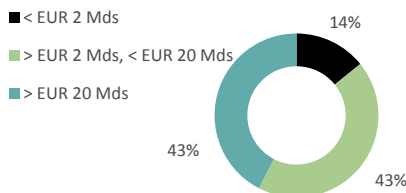
Source: ELEVA Capital

Répartition sectorielle



Source: ELEVA Capital

Capitalisation boursière



Capitalisation boursière moyenne 28.55 Mds €

Mesures du risque (depuis création)

Risque	Compartiment	Indice
Active Weight	81.32%	
Volatilité	11.23%	11.23%
Bêta	0.93	
Tracking Error	3.81%	
Ratio de Sharpe	-0.05	-0.28
Ratio de Sortino	-0.07	-0.41
Ratio d'information	0.69	

Principales lignes du fonds

Sociétés	Secteurs	Poids
SANOFI	Santé	4.45%
DEUTSCHE TELEKOM AG-REG	Télécoms	3.79%
PERNOD RICARD SA	Cons. de base	3.69%
FERROVIAL SA	Industrielles	3.57%
TOTAL SA	Énergie	3.53%
TOTAL		19.03%

Les 3 principaux contributeurs

Nom	Contribution Absolue
Raiffeisen Int. Bank	22 bps
Pernod-Ricard	15 bps
Deutsche Telekom	15 bps

Source : ELEVA Capital

Les 3 principaux détracteurs

Nom	Contribution Absolue
Saipem	-64 bps
Upm-Kymmene	-37 bps
Orpea	-32 bps

Ce document est diffusé uniquement à titre d'information et ne doit pas être considéré comme une offre de vente ou de souscription. Il ne constitue pas la base d'un contrat ou d'un engagement de quelque nature que ce soit.

Ce document ne peut pas être copié, distribué ou communiqué, de façon directe ou indirecte, à une autre personne sans le consentement explicite d'Eleva Capital. Le plus grand soin a été apporté pour fournir des informations exactes. Toutefois, Eleva Capital décline toute responsabilité pour toute omission, erreur ou inexactitude dans ce document et pour toute information ne provenant pas d'Eleva Capital. Aucune action judiciaire ne pourra être engagée à l'égard d'Eleva Capital en se fondant sur cette information. Eleva Capital décline toute responsabilité en cas de pertes directes ou indirectes, causées par l'utilisation des informations fournies dans ce document. Avant de souscrire à ce produit, tout investisseur potentiel doit se procurer et lire attentivement le prospectus, disponible auprès d'Eleva Capital.

Tout investisseur potentiel doit tenir compte des restrictions réglementaires en matière de distribution. Compte tenu des risques d'ordre économique et boursier, il ne peut être donné aucune assurance que ce produit atteindra son objectif. La valeur des parts peut aussi bien diminuer qu'augmenter. Les chiffres cités ont trait aux années écoulées et les performances passées ne sont pas un indicateur fiable des performances futures. Ce document ne doit pas être mis à disposition ou détenu par une personne soumise à une juridiction qui l'interdirait par ses lois ou règlements en vigueur. En demandant ou en acceptant de recevoir ce document, le récipiendaire confirme qu'il a connaissance des lois et règlements de sa juridiction relatifs à la réception d'information concernant des fonds d'investissements. Le récipiendaire s'engage à ne pas transmettre ce document à quiconque et ne pas l'utiliser, ou l'information contenue dans ce dernier, d'une manière qui contreviendrait à la loi.