

Ce document doit être lu conjointement avec le prospectus et le DICI qui sont disponibles sur notre site internet www.elevacapital.com.

Les performances passées ne préjugent en rien des performances futures. L'OPC ne bénéficie d'aucune garantie ni protection, il se peut donc que le capital initialement investi ne soit pas intégralement restitué.

Objectif et approche d'investissement

- Le Fonds cherche à générer un rendement absolu positif à moyen terme par une appréciation du capital en investissant principalement en actions et en titres apparentés aux actions de sociétés cotées en Europe, en position acheteur comme en position vendeur.
- Philosophie d'investissement bottom-up différenciée et disciplinée, complétée par une vision macroéconomique visant à conforter le positionnement sectoriel.
- Exposition nette flexible comprise entre -10% et +50%, guidée par la génération d'idées fondamentales et la volatilité du marché.
- Volatilité cible comprise entre 6 et 8% ; rendement attendu de 8 à 10% sur un cycle complet de marché.

Caractéristiques de fonds

Gérant : Eric Bendahan

Structure Légale : Luxembourg SICAV - UCITS V

Date de lancement du fonds : 30 Décembre 2015

Encours sous gestion : 595 814 823 €

Dernière valeur liquidative : au 31/12/2018

Part R (EUR) acc.: 111.09 €

Part R (EUR) dis.: 100.18 €

Part R (CHF) acc. (hedged) : 102.49 CHF

Part R (GBP) acc. (hedged) : 101.02 £

Politique de dividendes :

Part R (EUR) acc.: Accumulation

Part R (EUR) dis.: Distribution

Part R (CHF) acc. (hedged) : Accumulation

Part R (GBP) acc. (hedged) : Accumulation

Code ISIN & Bloomberg :

Part R (EUR) acc.: LU1331973468 | ELEAER LX

Part R (EUR) dis.: LU1716219503 | ELARRED LX

Part R (CHF) acc. (hedged) : LU1331973898 | ELARCAH LX

Part R (EUR) acc.: LU1331973542 | ELARRGA LX

Date de lancement de la part :

Part R (EUR) acc.: 30 Décembre 2015

Part R (EUR) dis.: 26 Avril 2018

Part R (CHF) acc. (hedged) : 10 Octobre 2017

Part R (GBP) acc. (hedged) : 8 Mars 2018

Enregistrement (I EUR acc.): CH, DE, DK, FI, GB, IS, LU, NL, NO, PT, SE

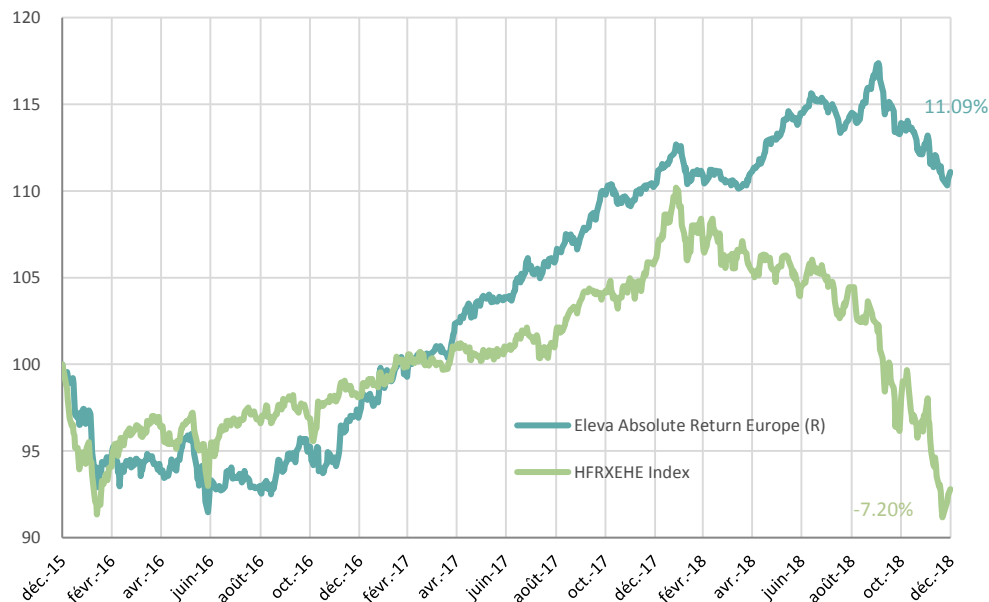
Merci de vous référer au prospectus pour connaître le détail des pays autorisant la commercialisation

Mesures du risque

Volatilité	5.01%
VaR (99%, 20 jour)	1.92%
Ratio de Sharpe	0.81
Ratio de Sortino	1.02

Source: ELEVA Capital, Bloomberg

Performances



Source: ELEVA Capital, Bloomberg

	Jan	Fév	Mar	Avr	Mai	Juin	Juil	Août	Sep	Oct	Nov	Déc	Année
2018	1.92%	-1.23%	-0.39%	0.53%	1.96%	1.04%	0.26%	-0.24%	1.76%	-2.24%	-1.09%	-1.41%	0.78%
2017	1.79%	0.64%	1.43%	1.64%	1.41%	0.02%	1.81%	0.67%	0.77%	2.41%	-0.45%	0.85%	13.74%
2016	-2.70%	-2.57%	0.12%	-0.81%	2.03%	-2.51%	0.26%	-0.95%	1.67%	1.14%	-0.65%	2.41%	-2.72%
2015												-0.38%	-0.38%

(*) Class R (EUR) acc : lancement de la part le 30/12/2015

Commentaires de gestion

Les marchés ont fortement chuté en décembre en raison des inquiétudes grandissantes quant à l'impact de la décelération macro-économique mondiale sur les résultats des entreprises, alors que les banques centrales réduisaient leur action. En effet, les spreads de crédit ont continué de se creuser, accentuant les pressions à la baisse. ELEVA Absolute Return Europe est en baisse de -1.41% sur le mois.

Le *book long* a eu un impact négatif sur le mois, tous les secteurs autres que les matériaux, ont contribué négativement à la performance. Du point de vue de la sélection de titres, **Burford Capital**, le spécialiste du financement des litiges, a contribué positivement, annonçant une structure de financement pour les prochains investissements de 1,6 milliard de dollars, bien accueillie par le marché. En outre, le minier familial **Fresnillo** a suivi la performance positive des prix de l'or et de l'argent au cours du mois. A l'inverse, les banques autrichiennes ont été sous pression avec l'annonce inattendue d'une taxe sur les banques en Roumanie. **Lonza** a également subi une prise de bénéfices, les nouveaux investissements mettant un peu de pression sur la marge à court terme.

Le *book short* a eu un impact positif sur les performances, notamment sur les secteurs de la consommation discrétionnaire et des télécoms. Les entreprises dont les bilans sont faibles ont été touchées par la détérioration des spreads de crédit sur la période.

Nous continuons de maintenir un biais de croissance dans le fonds. À ce stade, nous ne voyons pas de signes d'amélioration dans nos indicateurs avancés, ce qui doit être relativisé par un contexte de valorisation très attrayant pour les actions européennes.

Au 31 décembre 2018, l'exposition brute était de 104% et l'exposition nette de 14.8%. Depuis sa création, Eleva Absolute Return Europe affiche une hausse de 11.09%

Gérant du fonds

Eric Bendahan est le gérant des fonds Eleva European Selection, Eleva Euroland Selection et Eleva Absolute Return Europe. Avant de fonder Eleva Capital, Eric a travaillé pendant neuf ans à la Banque Syz & Co, où il gérait les fonds Oyster European Opportunities et Oyster European Selection. Eric est diplômé de l'ESSEC Paris et titulaire du CFA.

Information administrative

Administration :

Brown Brothers Harriman (Luxembourg) S.C.A.

Agent de transfert :

Brown Brothers Harriman (Luxembourg) S.C.A.

Banque dépositaire :

Brown Brothers Harriman (Luxembourg) S.C.A.

Auditeur :

PricewaterhouseCoopers

Société de gestion :

Lemanik Asset Management S.A.

Heure limite de souscription / rachat :

12:00 CET

Date de valeur de souscription / rachat :

T+2

Frais

Frais de souscription : Jusqu'à 3%

Frais de rachat : 0%

Frais de gestion : 1.0%

Frais de performance : 20% de la performance réalisée au-delà du High Water Mark

Gestionnaire

Nom de la société :

ELEVA Capital SAS

Adresse :

15 avenue Matignon, 75008 Paris

Téléphone :

+33(0) 1 86 26 68 25

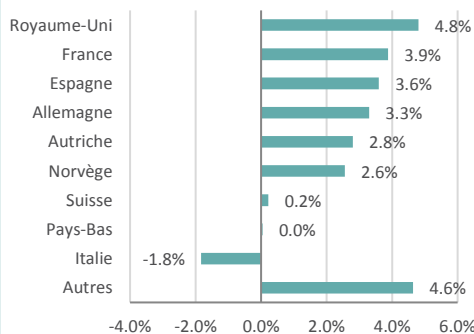
Contact :

Axel Plichon, Head of Business Development

axel.plichon@elevacapital.com

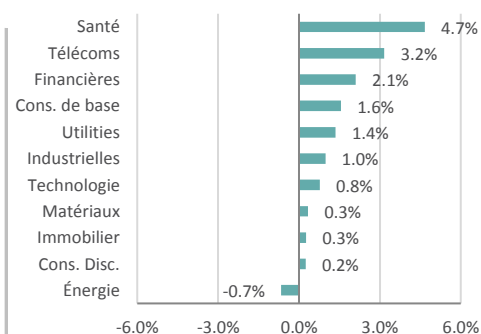
Analyse de portefeuille

Répartition géographique (Nette %)



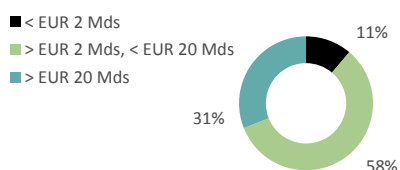
Source: ELEVA Capital

Répartition sectorielle (Nette %)



Source: ELEVA Capital

Capitalisation boursière (Long Book)



Portfolio Breakdown

Portfeuille	Exposition (%)
Exposition Long	59.3%
Exposition Short	44.6%
Exposition Nette	14.8%
Exposition Brute	103.9%

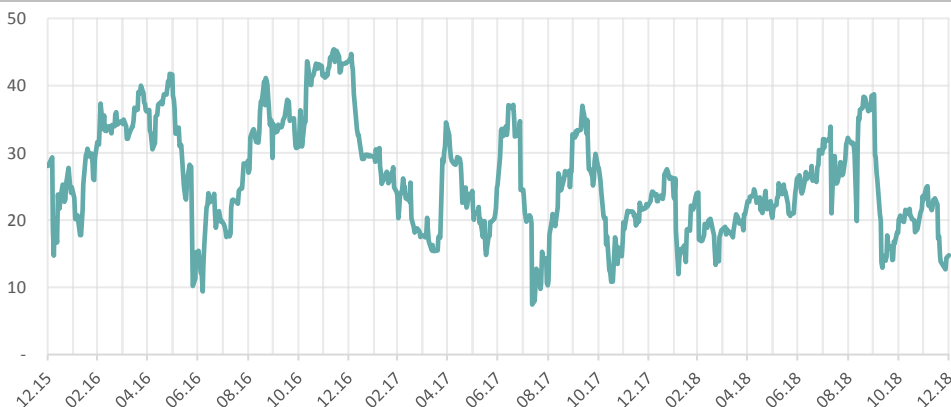
Principales positions longs

Sociétés	Poids (%)
COCA-COLA HBC AG-DI	1.70%
DEUTSCHE TELEKOM AG-REG	1.65%
SANOFI	1.61%
FERROVIAL SA	1.60%
SOUTH32 LTD	1.54%

Principales positions shorts

Sociétés	Poids (%)
STOXX EUROPE 600	15.18%
STOXX EUROPE 600 INDUST.	3.11%
STOXX EUROPE 600 OIL & GAS	1.00%
ENT. MATÉRIAUX	0.78%
ENT. CONS. DISC.	0.76%

Exposition nette (%)



Ce document est diffusé uniquement à titre d'information et ne doit pas être considéré comme une offre de vente ou de souscription. Il ne constitue pas la base d'un contrat ou d'un engagement de quelque nature que ce soit.

Ce document ne peut pas être copié, distribué ou communiqué, de façon directe ou indirecte, à une autre personne sans le consentement explicite d'Eleva Capital. Le plus grand soin a été apporté pour fournir des informations exactes. Toutefois, Eleva Capital décline toute responsabilité pour toute omission, erreur ou inexactitude dans ce document et pour toute information ne provenant pas d'Eleva Capital. Aucune action judiciaire ne pourra être engagée à l'égard d'Eleva Capital en se fondant sur cette information. Eleva Capital décline toute responsabilité en cas de pertes directes ou indirectes, causées par l'utilisation des informations fournies dans ce document. Avant de souscrire à ce produit, tout investisseur potentiel doit se procurer et lire attentivement le prospectus, disponible auprès d'Eleva Capital.

Tout investisseur potentiel doit tenir compte des restrictions réglementaires en matière de distribution. Compte tenu des risques d'ordre économique et boursier, il ne peut être donné aucune assurance que ce produit atteindra son objectif. La valeur des parts peut aussi bien diminuer qu'augmenter. Les chiffres cités ont trait aux années écoulées et les performances passées ne sont pas un indicateur fiable des performances futures. Ce document ne doit pas être mis à disposition ou détenu par une personne soumise à une juridiction qui l'interdirait par ses lois ou règlements en vigueur. En demandant ou en acceptant de recevoir ce document, le récipiendaire confirme qu'il a connaissance des lois et règlements de sa juridiction relatifs à la réception d'information concernant des fonds d'investissements. Le récipiendaire s'engage à ne pas transmettre ce document à quiconque et ne pas l'utiliser, ou l'information contenue dans ce dernier, d'une manière qui contreviendrait à la loi.